



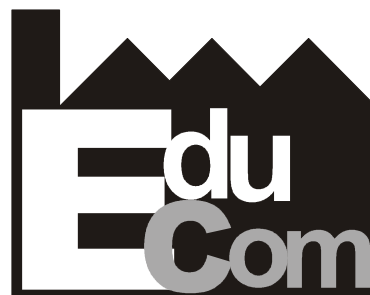
*Tento materiál vznikl jako součást projektu EduCom, který je spolufinancován Evropským sociálním fondem a státním rozpočtem ČR.*

INVESTICE DO ROZVOJE VZDĚLÁVÁNÍ

# Workshop

## Analytický a simulační přístup k řešení problémů

František Manlig  
Technická univerzita v Liberci



EDUCATION COMPANY

**SDI – 19.+20.2.2012**

Technická univerzita v Liberci a partneři  
Preciosa, a.s. a TOS Varnsdorf a.s.



## Cíl workshopu

1. Vysvětlit rozdíly mezi analytickým a simulačním přístupem k řešení problémů.
2. Uplatnit získané poznatky na příkladu

## Osnova

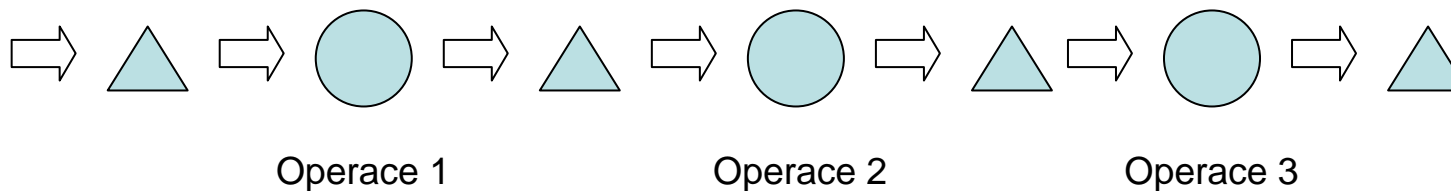
- **Vysvětlení příkladu.**
- **Analytické řešení.**
- **Řešení s podporou počítačové simulace**
- **Vysvětlení rozdílů.**
- **Diskuze se studenty.**

## Zadání

# Vysvětlení příkladu

Sekvence zakázek

Expedice



## Samostatná práce studentů

# *Analytické řešení*

Kolik se vyrobí za 1 den?

Kde je úzké místo?

Jaká je průběžná doba výroby?

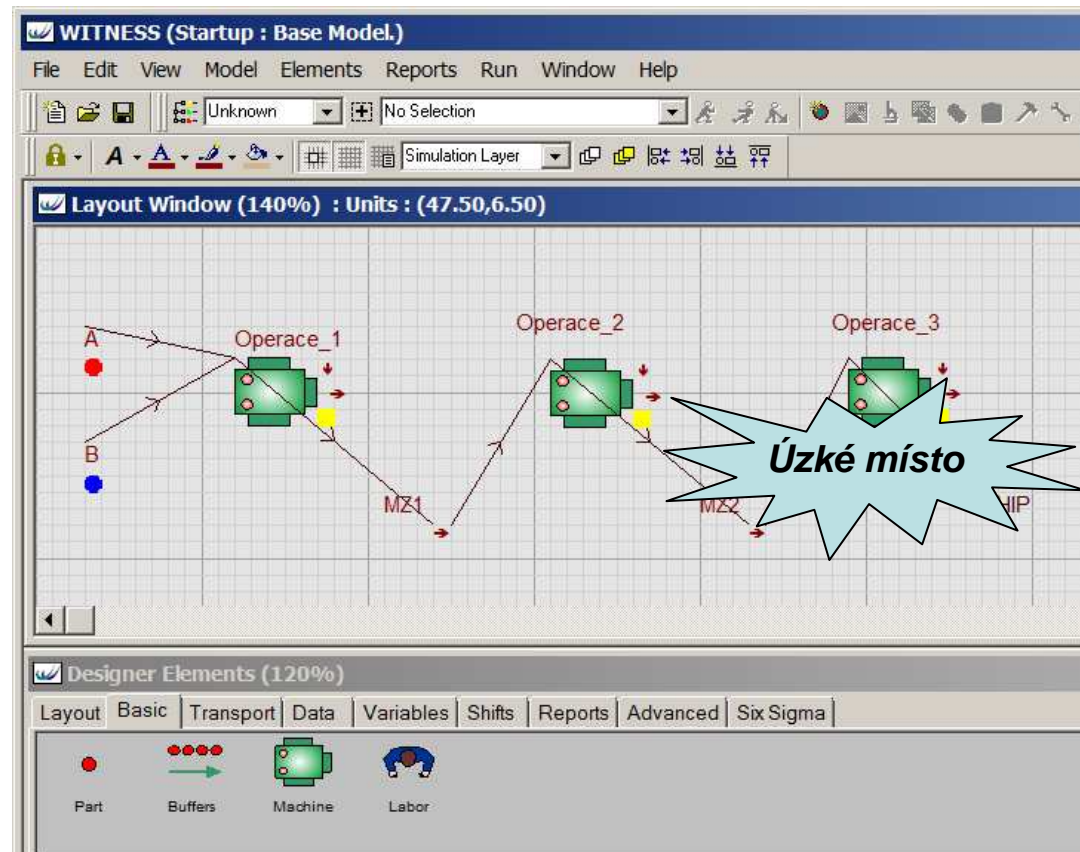
Co se stane přidáním montážního pracoviště?

...

## Samostatná práce studentů

# Řešení s podporou počítačové simulace

Využití simulačního systému Witness



Kolik se vyrobí za 1 den?

Kde je úzké místo?

Jaká je průběžná doba výroby

Co se stane přidáním montážního pracoviště?

...



Workshop byl inovován v rámci projektu EduCom  
CZ.1.07/2.2.00/15.0089

EduCom - Inovace studijních programů s ohledem na  
požadavky a potřeby průmyslové praxe zavedením inovativního  
vzdělávacího systému "Výukový podnik"